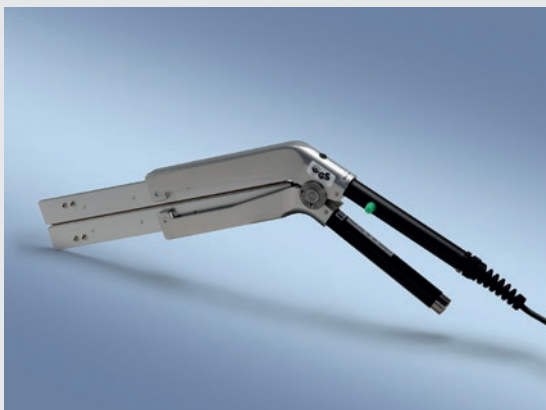


polystar

120 GE ZANGEN-SCHWEISSGERÄT



IMPULSGEBER 120 GE MIT STANDARD-SCHWEISSZANGE 300 D



SCHNABELZANGEN 150 + 300 DS



**SCHNABELFORMZANGE
300 + 400 + 600 SFZ**

BURGHARDT
www.verpackungsmaschinen.de

EINSATZGEBIET

Mal dick, mal dünn, mal kurz, mal endlos lang ...

Die mobilen **polystar**® Schweißzangen verschweißen alle großen und kleinen Teile und sind überaus leicht und flexibel in der Handhabung. Selbst Langstrecken können durch eine Naht-an-Naht-Schweißung mühelos verbunden werden. Für Polyethylen-Folien bis 2 x 0,30 mm Stärke geeignet.

So einfach und präzise muss Verschweißen sein.

BESONDERE VORZÜGE

- **polystar**® 120 GE arbeitet nach dem Wärmeimpulsverfahren
- Sofort einsatzbereit und absolut zuverlässig
- Doppelte Impulsbeheizung mit 3 mm Schweißnahtbreite
- Auslösung des Schweißimpulses durch Druckknopf im oberen Zangengriff
- Akustisches Fehlersignal bei zu kurzer Betätigung des Druckknopfs
- Optische Kontrolle (Leuchtanzeige) über Schweißvorgang im Blickfeld der Bedienperson
- Selbstständige Steuerung der Heizbandtemperatur
- Verstellbarer Zangenanpressdruck = Konstantes Schweißergebnis
- Stufenlos regelbares elektronisches Schweißzeitrelais für verschiedene Folienarten und -stärken
- Automatischer Spannungsausgleich für unterschiedliche Nahtlängen der Zangen
- Reduzierter Heizbandverschleiß

BEDIENUNG

Nach Betätigung des Netzschalters ist das Zangenschweißgerät sofort einsatzbereit. Die Bedienung dieses Gerätes ist einfach und erfordert keine Anlernzeit. Nach Einlegen des Folienmaterials wird der Schweißimpuls durch einen Druckschalter ausgelöst. Der Ablauf des Schweißvorganges erfolgt automatisch. Die benötigte Schweißzeit wird am Dreh-Potentiometer vorgewählt. Der Ablauf der vorgewählten Schweißzeit wird elektronisch gesteuert.

Der automatische Spannungsausgleich sorgt für die richtige Stromversorgung. Egal welche Zangenbreite – der „mitdenkende“ Impulsgeber erkennt die benötigte Spannung und gleicht sie automatisch der Zange an. Dadurch können nacheinander mühelos kleine und große Schweißzangen am Impulsgeber **polystar**® 120 GE angeschlossen werden – ohne zusätzliche Feinjustierung auf der Schweißzeitelektronik. Gleichzeitig wird der Heizbandverschleiß deutlich reduziert.

TECHNISCHE DATEN – polystar®

Schweißzangen	Nahtlängen	Gewicht	erforderlicher Impulsgeber	
Typ 150 D	max. 150 mm	0,70 kg	polystar ® 120 GE	
Typ 200 D	max. 200 mm	0,75 kg		
Typ 300 D	max. 300 mm	0,80 kg	Netzanschluss	230 V / 50 Hz
Typ 400 D	max. 400 mm	0,95 kg	Stromaufnahme	max. ca. 3,7 A
Typ 600 D	max. 600 mm	1,00 kg	Stromverbrauch	max. ca. 0,86 kWh
Schnabelzange			Abmessung	246 x 195 x 135 mm
Typ 150 DS	max. 150 mm	0,80 kg	Gewicht	6,8 kg
Typ 300 DS	max. 300 mm	1,00 kg		
Schnabelformzange				
Typ 300 SFZ	max. 300 mm	0,80 kg		
Typ 400 SFZ	max. 400 mm	0,85 kg		
Typ 600 SFZ	max. 600 mm	1,00 kg		
Abmessung	160, 210, 310, 410, 610 x 200 x 65 mm			

Lieferung aller Geräte mit 1,5 m Anschlusskabel. Maße und Gewichte in ca. Angaben.
Technische Änderungen vorbehalten.