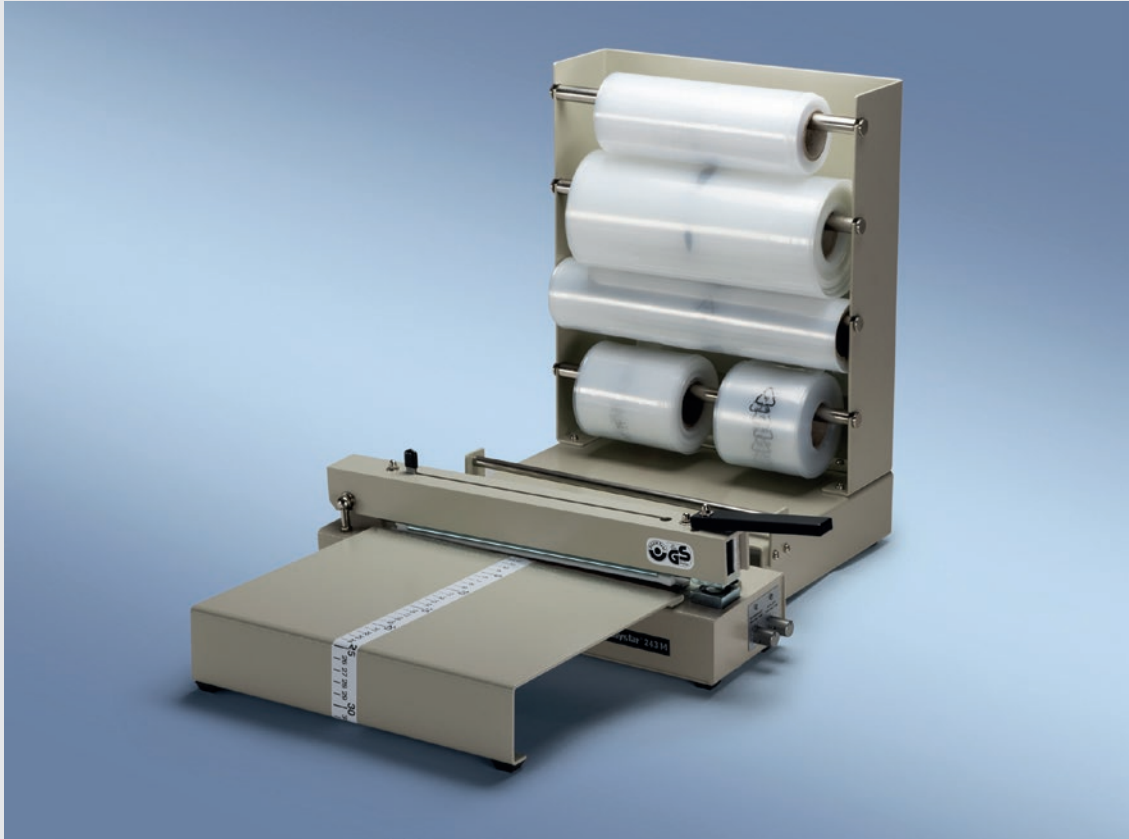
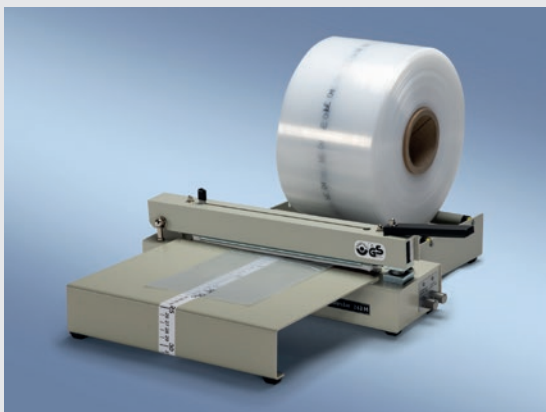


**polystar**

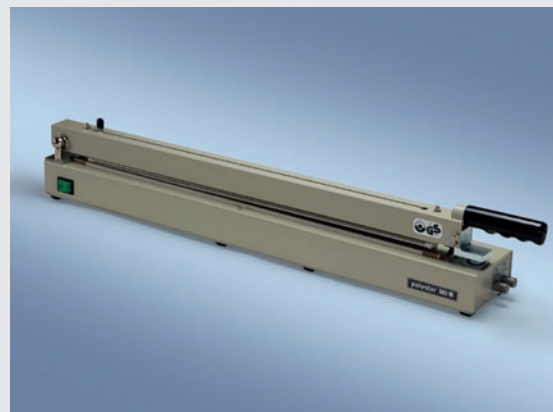
## TISCHSCHWEISSGERÄTE HANDBEDIENUNG



243 M MIT ANSTECKTISCH UND FOLIEN-ROLLENMAGAZIN



243 M MIT ANSTECKTISCH + ABROLLER



583 M

## EINSATZGEBIET

Die schaffen Ordnung: z.B. im Lager, in der Werkstatt oder im Vertriebsbereich! Schrauben, Kugellager, Elektromaterial, Röhren, Textilien, Möbel- und Baubeschläge – von einander getrennt oder individuell kombiniert ...

Die **polystar**<sup>®</sup> Tischschweißgeräte verschweißen, was zusammengehört.

## BEDIENUNG

Die **polystar**<sup>®</sup> Tischschweißgeräte mit Handbedienung arbeiten nach dem Wärmeimpulsverfahren, d.h. sie sind sofort einsatzbereit. Die Bedienung dieses Gerätes ist einfach: Das zu verschweißende Folienmaterial wird auf die Schweißschiene gelegt. Der Hebelarm wird heruntergedrückt. Bei der M-Ausführung übernimmt ein Magnet den Halteprozess. Der Wärmeimpuls wird automatisch ausgelöst. Der Schweißimpuls wird durch eine stufenlos regelbare Schweißzeitelektronik gesteuert. Nach Erlöschen der optischen Kontrolle ist der Schweißvorgang erfolgt; sofort im Anschluss daran beginnt die Kühlzeitphase, in der das Folienmaterial unter Druck abkühlen muss. Die M-Ausführung verfügt über eine Kühlzeitautomatik. Verschweißt werden können Polyethylen-, Polypropylen-, Zellglas- oder Polyamidfolien bis zu einer Stärke von 2 x 0,25 mm.

## SCHNEIDVORRICHTUNG

Die Geräte **polystar**<sup>®</sup> 243, 423 und 583 sowie 243 M, 423 M und 583 M sind mit einer Schneidvorrichtung ausgestattet. Mit dieser Schneidvorrichtung können Sie sich von der Folienrolle Beutel in individuellen Längen herstellen. Die manuelle Betätigung der Schneidvorrichtung erfolgt während des Schweißvorganges.

## OPTIONALE AUSSTATTUNG

Ergänzt um einen Anstecktisch, einen Abroller oder ein Folienrollen-Magazin werden diese **polystar**<sup>®</sup> Tischschweißgeräte bestimmt auch bei Ihnen schnell zu unentbehrlichen Helfern.

## TECHNISCHE DATEN – polystar<sup>®</sup>

	243 / 243 M	423 / 423 M	583 / 583 M
Schweißnahtlänge, max.	250 mm	440 mm	600 mm
Schweißnahtbreite	1,5 mm	1,5 mm	1,5 mm
Stromaufnahme	0,6 A	1,2 A	1,4 A
Stromverbrauch	0,14 kWh	0,28 kWh	0,31 kWh
Abmessung	420 x 120 x 135 mm	720 x 120 x 135 mm	880 x 120 x 135 mm
Nettogewicht	4,1 kg / 4,7 kg	6,8 kg / 7,0 kg	7,7 kg / 8,0 kg
Netzanschluss	230 V / 50 Hz	230 V / 50 Hz	230 V / 50 Hz

Lieferung aller Geräte mit 3 m Anschlusskabel. Maße und Gewichte in ca. Angaben.  
Technische Änderungen vorbehalten.